

PASSEPARTOUT

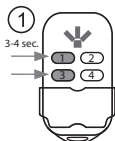
Utilizzare il frequenzimetro Bravo per i radiocomandi per conoscere la frequenza dell'originale



A) PROCEDURA PER 433Mhz e 868Mhz

1) Premere i tasti **1 e 3 contemporaneamente** per circa 3 sec. fino a che il **LED Rosso** inizia a **lampeggiare velocemente**.

Quindi **RILASCIARE** i tasti.

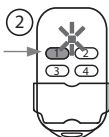


2) Premere il **tasto** su cui si vuole duplicare il telecomando originale:

- **1 volta** per frequenza **433Mhz**

- **2 volte** per **868Mhz**.

ATTENDERE che il led rimanga acceso **ROSSO FISSO**.



Es: tasto 1

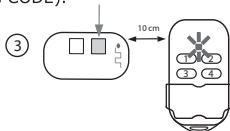
- Frequenza **433.92**

Premere 1 volta

- Frequenza **868.3**

Premere 2 volte

3) Premere e tenere premuto il **tasto del telecomando originale** fino a che il led emette **3 lampeggi** di avvenuta duplicazione (**6 lampeggi** in caso di **ROLLING CODE**).



Per duplicare altri codici ripetere la procedura dal punto 3 entro 3 sec dalla precedente memorizzazione (durante il lampeggio veloce).

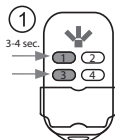
Trascorso il tempo max di 3 sec. ripetere dal punto 1.

B) PROCEDURA RICERCA AUTOMATICA

SE NON SI CONOSCE LA FREQUENZA del telecomando originale:

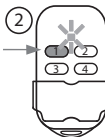
1) Premere i tasti **1 e 3 contemporaneamente** per circa 3 sec. fino a che il **LED Rosso** inizia a **lampeggiare velocemente**.

Quindi **RILASCIARE** i tasti.



2) Premere il **tasto** su cui si vuole duplicare il telecomando originale **3 volte**.

ATTENDERE che il led rimanga acceso **FISSO**.

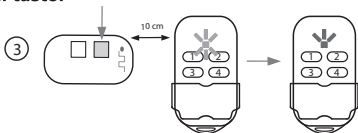


Es: tasto 1

- Ricerca Automatica

Premere 3 volte

3) Premere e tenere premuto il **tasto del telecomando originale** **Il LED passa a VERDE FISSO** continuare a tenere premuto il **tasto** del radiocomando originale **fino a quando il led emette 3 lampeggi ROSSI**, **SOLO** a questo punto rilasciare il **tasto**.



(**6 lampeggi** in caso di **ROLLING CODE**).

Per duplicare altri codici ripetere la procedura dal punto 3 entro 3 sec dalla precedente memorizzazione (durante il lampeggio veloce).

Trascorso il tempo max di 3 sec. ripetere dal punto 1.

Risoluzione problemi mancata duplicazione

a) Ripetere la procedura di apprendimento premendo i tasti 1 e 2 anzichè 1 e 3 al punto 1.

b) Verificare che sia stata utilizzata la procedura corretta per la frequenza dell'originale e che questo non sia un rolling code.

c) Assicurarsi che le batterie di entrambi i telecomandi siano cariche

d) Variare la distanza fra i radiocomandi e ripetere la procedura

e) Assicurarsi che non ci siano fonti di interferenza a radio frequenza (es. cellulari)

Sostituzione della Batteria

Per sostituire la batteria, svitare la vite posta sul retro del radiocomando aprire la scocca in plastica e togliere il tastierino.

Sollevarre il circuito stampato e sostituire la batteria. Ricollocare il circuito stampato, riposizionare il tastierino facendo attenzione che il dentino posto sul fondo della scocca inferiore entri nella fessura posta vicino all'anello del tastierino.

Riposizionare la scocca superiore avendo cura di inserire nella fessura del tastierino anche il dentino presente nella parte inferiore della scocca superiore, dopodichè riavvitare la vite.

Conservare la batteria fuori dalla portata dei bambini; in caso di ingestione chiamare subito un medico. La batteria non deve venire a contatto con altri oggetti metallici, i quali potrebbero scaricare, incendiare o danneggiare la batteria ed il prodotto.

Smaltire le batterie danneggiate o esaurite negli appositi centri di raccolta, NON nei rifiuti domestici.

Conservare la batteria fuori dalla portata dei bambini; in caso di ingestione chiamare subito un medico.

La batteria non deve venire a contatto con altri oggetti metallici, i quali potrebbero scaricare, incendiare o danneggiare la batteria ed il prodotto.

Smaltire le batterie danneggiate o esaurite negli appositi centri di raccolta, NON nei rifiuti domestici.

Garanzia

La garanzia è conforme alle disposizioni di legge. Il referente per eventuali prestazioni in garanzia è il rivenditore. Il diritto di garanzia è applicabile solo per il paese in cui il prodotto è stato acquistato. La batteria non è inclusa nella garanzia.

Norme di sicurezza

Conservare il radiocomando fuori dalla portata dei bambini ed animali. Non azionare il radiocomando in luoghi sensibili alle emissioni radio (aeroporti, ospedali, ...). Non conservare il radiocomando in ambienti con elevata umidità, vapori, polveri, oppure esposto a raggi solari, ultravioletti, raggi gamma o X.

Caratteristiche tecniche

- Alimentazione: batteria 3V tipo CR2032
- Portata in spazio aperto da 60 a 80 mt.
- Frequenze zona UE 433,92Mhz e 868,30Mhz

I, Fabrizio Peruzzi, declare under my sole responsibility that this RF remote is in conformity with all the essential requirements of the European Directive 1999/5/EC (R&TTED), 1999/915/EC (Human Exposure) and has been verified against the following harmonised standards:

- EN 300 220-2
- EN 301 489-1
- EN 301 489-3
- EN 60950-1:2006 +A11:2009+A1:2010+A12:2011
- EN 50371:2002

Vetralla, January 10-2013



Made in Italy