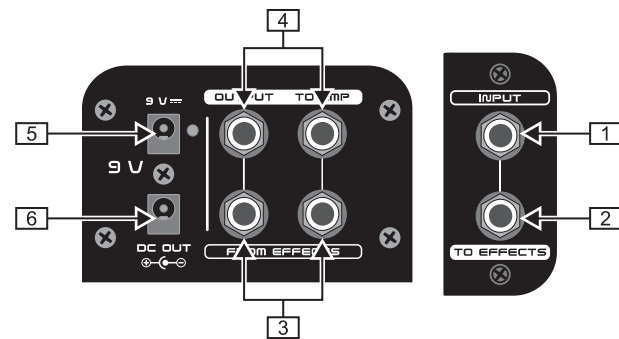


# PEDAL BOARD PB1000



Grazie per la fiducia accordataci nell'aver acquistato il BEHRINGER PEDAL BOARD PB1000. Questa box pedaliera leggera di elevata qualità consente di trasportare fino a 12 pedali per effetti. L'on-board 1,7 Un supporto che include tutto il cablaggio necessario per alimentare la tua collezione di stompbox.



## COLLEGAMENTI

- 1 Usa questo connettore da 1/4" *TS INPUT* per collegare il cavo dello strumento. Usa solo un cavo per strumenti di elevata qualità.
- 2 Il connettore da 1/4" *TS TO EFFECTS* invia il segnale ai tuoi pedali per effetti (TU300 nella figura).
- 3 Usa questo connettore da 1/4" *TS FROM EFFECTS* per collegare negli effetti stereo il segnale dal tuo pedale per effetti (DR100 nella figura).
- 4 Questo connettore da 1/4" *TS OUTPUT TO AMP* invia il segnale al tuo amplificatore(i).
- 5 Usa la connessione da 9 V per il collegamento compresa nell'alimentatore da 9 V.
- 6 Usa il connettore *DC OUT* per collegarti nel collegamento a margherita compreso nella fornitura e collegarlo a tutti i pedali per effetti.

## GARANZIA

Per le condizioni di garanzia attualmente in vigore si prega di far riferimento al nostro sito Web <http://www.behringer.com>.

## SPECIFICHE

Connettori	1/4" TS, non bilanciato
Alimentatore	9 V $\text{---}$ , 1,7 A adattatore a switch (incluso) USA/Canada 120 V~, 60 Hz <b>GPE182-090170-1 (HSB-UL)</b> Europa/Australia 230 V~, 50 Hz <b>GPE182-090170-2 (HSB-EU)</b> U.K. <b>GPE182-090170-3 (HSB-UK)</b> Corea 220 V~, 60 Hz <b>GPE182-090170-4 (HSB-SAA)</b> Cina 220 V~, 50 Hz <b>GPE182-090170-5 (HSB-CCC)</b> Giappone 100 V~, 50/60 Hz <b>GPE182-090170-6 (HSB-JP)</b>
Connettore alimentazione	2 mm DC jack, centro negativo (cavo per collegamento a margherita incluso)
Consumo energia	2 mA
Misure	
(Alt x Largh x Prof)	504,3 mm x 663,6 mm x 115 mm
Peso	ca. 5,33 kg (include SPSU & cavo per collegamento a margherita)

BEHRINGER è sempre impegnata a garantire il massimo livello di professionalità. Di conseguenza è possibile che occasionalmente vengano apportate modifiche ai prodotti esistenti senza preavviso. I dati tecnici e l'aspetto dell'apparecchio possono quindi divergere dalle indicazioni e le illustrazioni riportate.

## AVVERTENZE DI SICUREZZA

Non usare in prossimità dell'acqua o installare vicino a fonti di calore. Usare solo collegamenti ed accessori approvati. Non tentare di riparare l'apparecchio da sé. Contattare il nostro personale specializzato per eseguire operazioni di manutenzione e riparazione, **in particolare se il cavo di alimentazione e la spina sono danneggiati.**

Specifiche tecniche e aspetto estetico soggetti a modifiche senza preavviso. Le informazioni qui presentate sono aggiornate al momento della stampa. BEHRINGER non si assume alcuna responsabilità per eventuali perdite subite da persone che abbiano fatto affidamento interamente o parzialmente su qualsivoglia descrizione, fotografia o dichiarazione contenuta nel presente. I colori e le specifiche potrebbero variare leggermente rispetto al prodotto. I prodotti vengono venduti esclusivamente attraverso i nostri rivenditori autorizzati. I distributori e i rivenditori non sono agenti di BEHRINGER e non sono assolutamente autorizzati a vincolare BEHRINGER, né espressamente né tacitamente, con impegni o dichiarazioni. È vietata la riproduzione o la trasmissione del presente manuale in ogni sua parte, sotto qualsiasi forma o mezzo, elettronico o meccanico, inclusa la fotocopiatura o la registrazione di ogni tipo o per qualsiasi scopo, senza espresso consenso scritto di BEHRINGER International GmbH. TUTTI I DIRITTI RISERVATI. © 2007 BEHRINGER International GmbH. BEHRINGER International GmbH, Hanns-Martin-Schleyer-Str. 36-38, 47877 Willich-Muencheide II, Germania. Tel. +49 2154 9206 0, Fax +49 2154 9206 4903

# PEDAL BOARD PB1000

## ESEMPI DI IMPOSTAZIONI

(I prodotti visualizzati non sono inclusi tranne PB1000)

